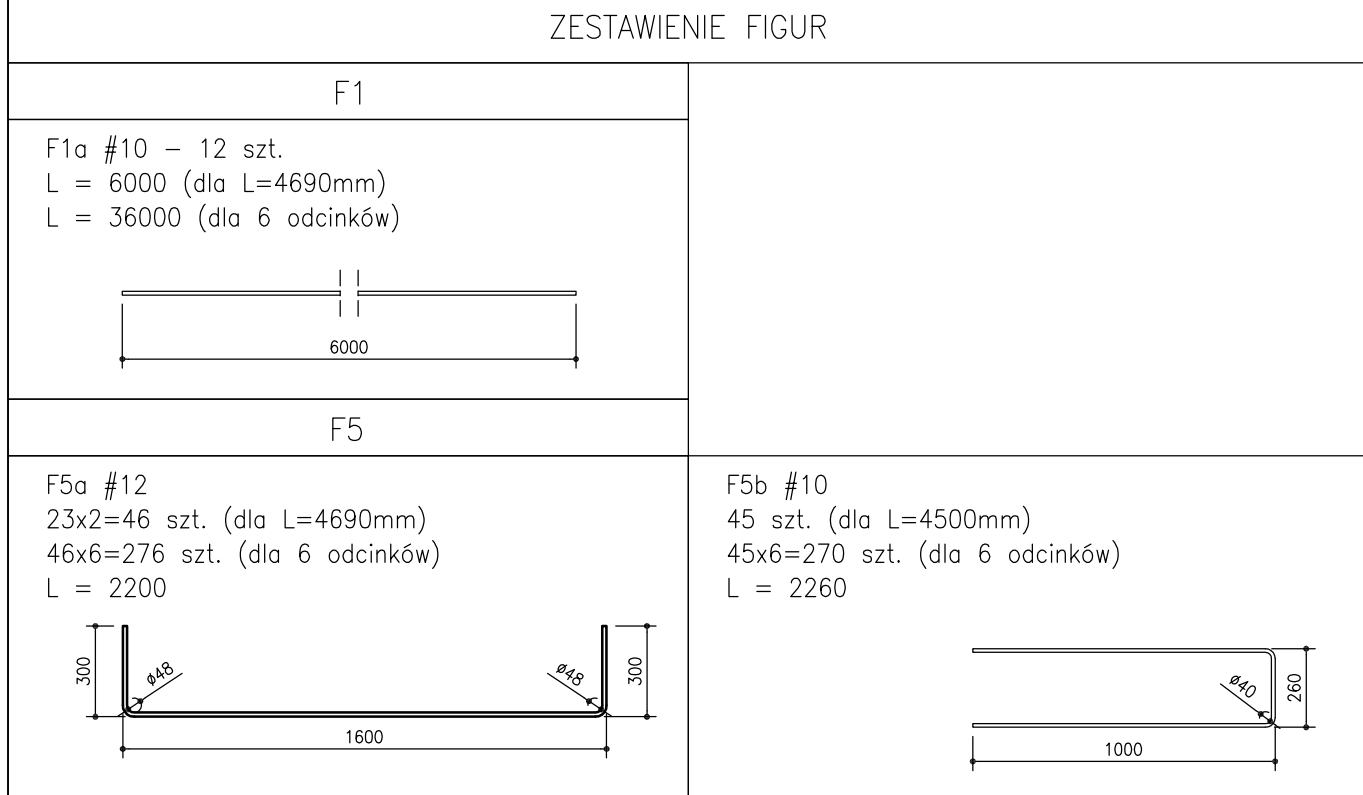


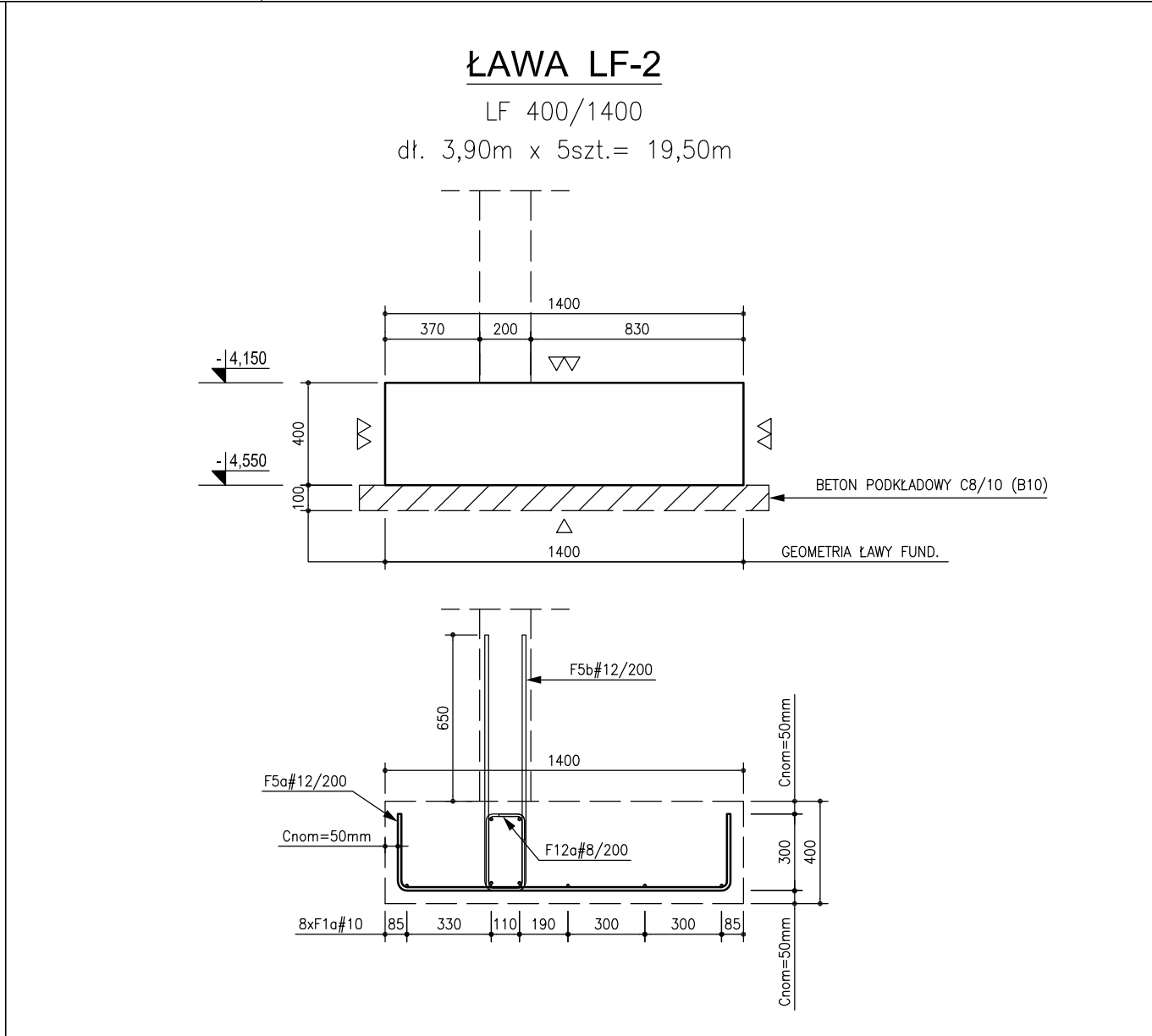
ELEMENT										
SYMBOL ELEMENTU		ILOSC	TYP	WYSOKOSC	SZEROKOSC	DŁUGOSC	A	B	C	D
LF	1	1	LF	400	1700	28140				
M3	T	DŁUGOSC CAŁKOWITA		FORMA		RYSUNEK ZBROJENIA CAŁKOWITEGO				
19,135	47,838	28140				-				



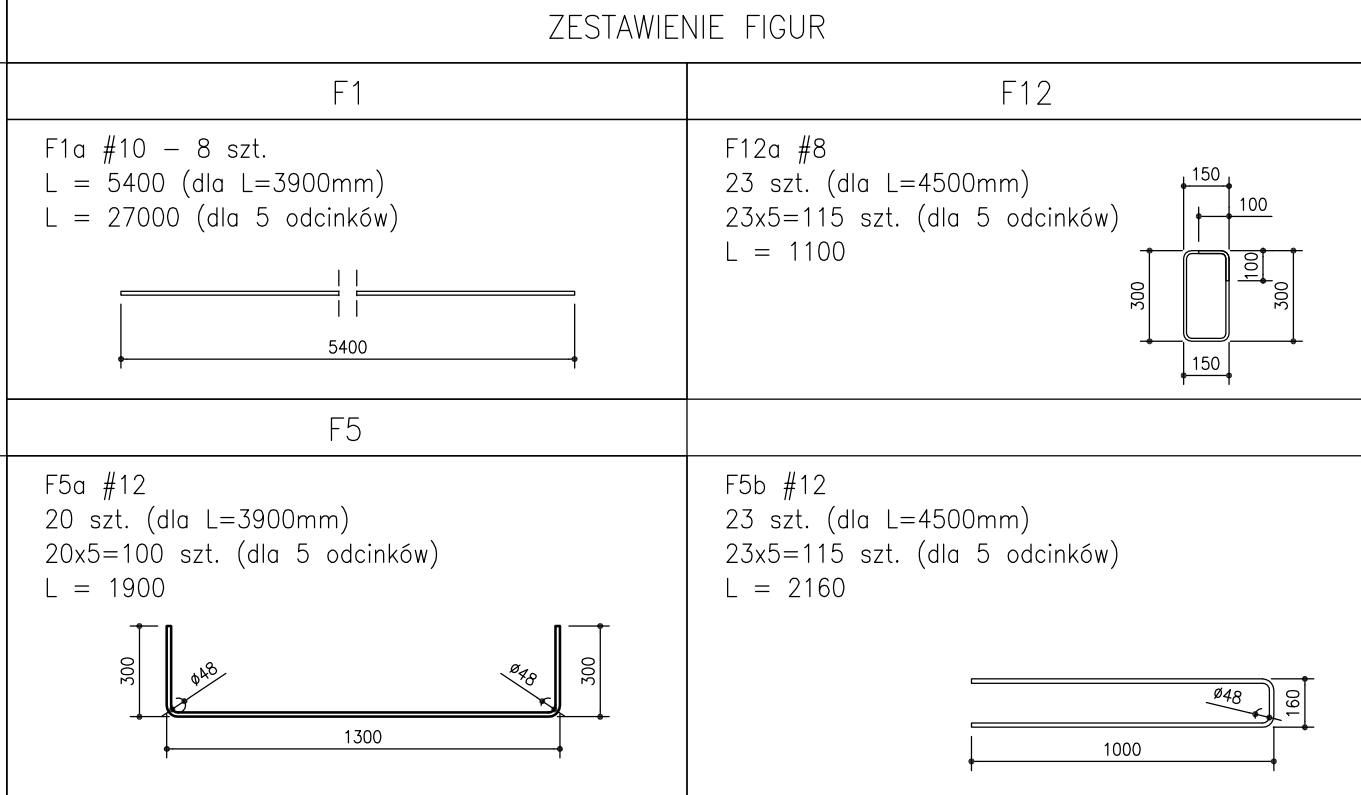
Data utw orzenia: **2017-02-21**
Rew izja:
Numer projektu **60515**

NAZWA ELEMENTU : LF-1 LF 400 / 1700				RYSUNEK NR 60515/720
ILOŚĆ ELEMENTÓW : 1 szt.				
TABELA ZMIAN	Rew izja	Data	Opis zmiany	

STAL ZBROJENIOWA														
Nr pręta	Ilość [szt]	φ [mm]	Długość [mm]	Stal	Masa									
					jeden. [kg]	1 szt. [kg]	Całkow ita dla średnicy [kg]							
							# 6	# 8	# 10	# 12	# 16	# 20	# 25	# 32
F1a	12	10	36000	B500B	0,617	22,212			266,54					
F5a	276	12	2200	B500B	0,888	1,954			539,19					
F5b	270	10	2260	B500B	0,617	1,394			376,49					
RAZEM wg średnic [kg]					0,0	0,0	643,0	539,2	0,0	0,0	0,0	0,0	0,0	0,0
RAZEM dla elementu [kg]					1182,2									
Masa dla elementów w ilości 1 sztuk					1182,2									



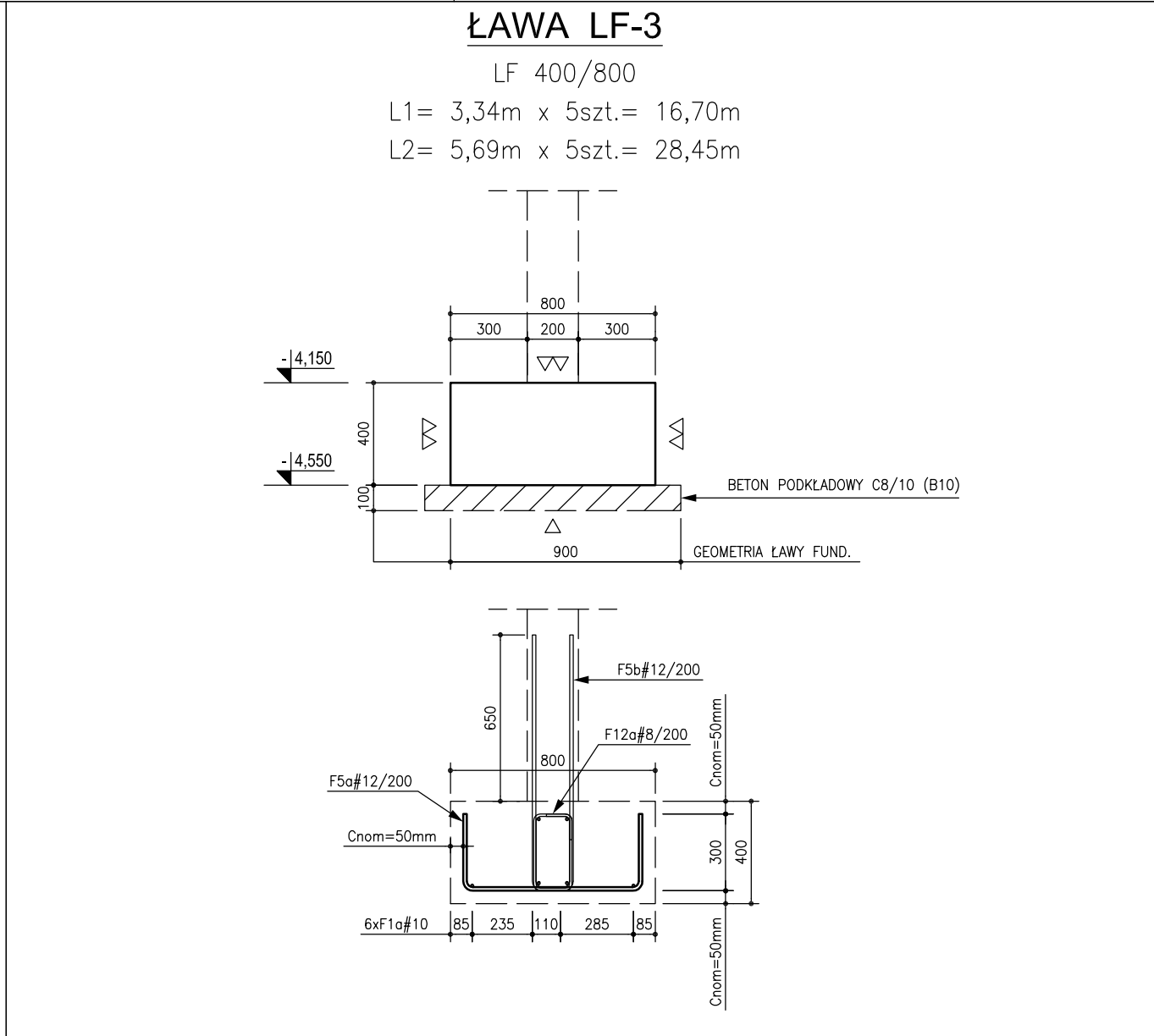
ELEMENT										
SYMBOL ELEMENTU		ILOSC	TYP	WYSOKOSC	SZEROKOSC	DŁUGOSC	A	B	C	D
LF	2	1	LF	400	1400	19500				
M3	T	DŁUGOSC CAŁKOWITA		FORMA		RYSUNEK ZBROJENIA CAŁKOWITEGO				
10,92	27,30	19500				—				



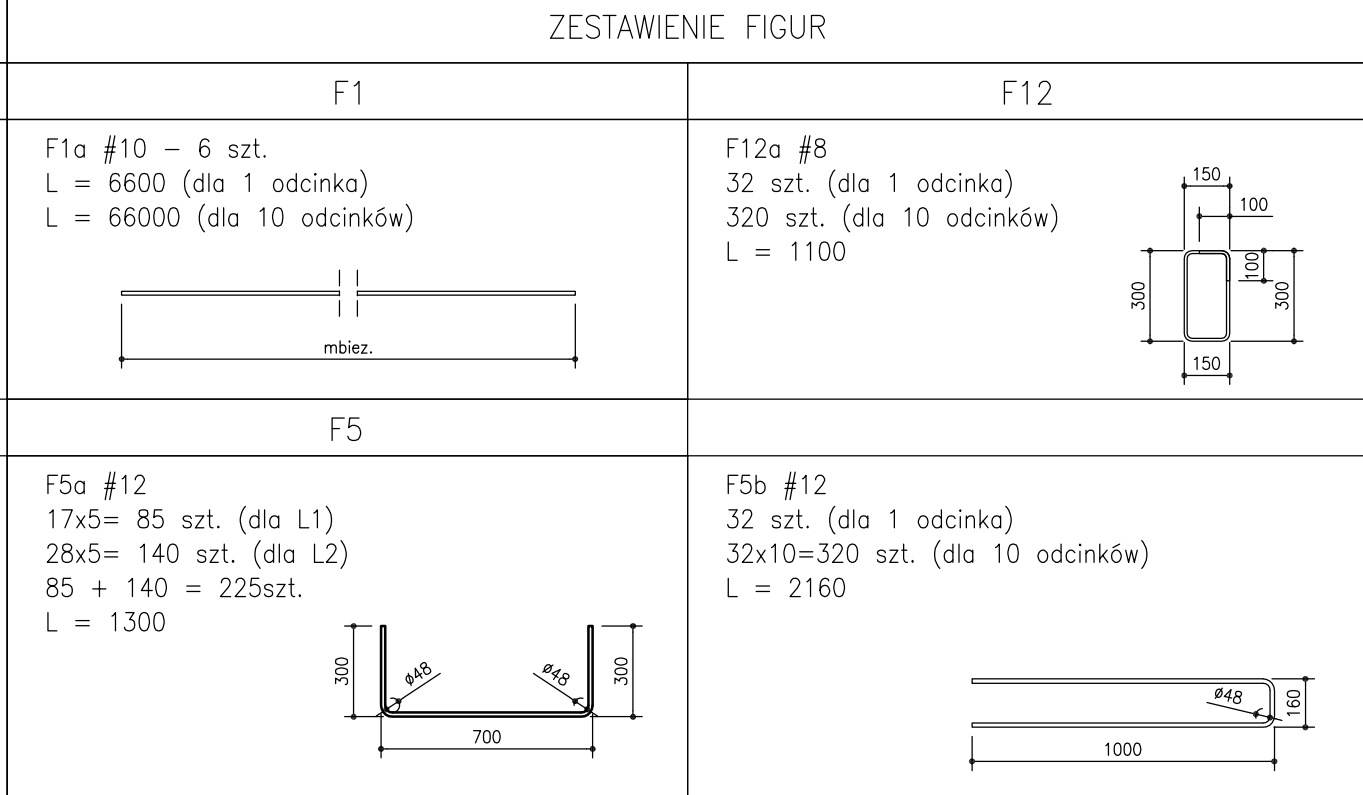
Data utw orzenia: **2017-02-21**
Rew izja:
Numer projektu **60515**

NAZWA ELEMENTU : LF-2 LF 400 / 1400				RYSUNEK NR 60515/720
ILOŚĆ ELEMENTÓW : 1 szt.				
TABELA ZMIAN	Rew izja	Data	Opis zmiany	

STAL ZBROJENIOWA														
Nr pręta	Ilość [szt]	φ [mm]	Długość [mm]	Stal	Masa									
					jeden. [kg]	1 szt. [kg]	Całkow ita dla średnicy [kg]							
							# 6	# 8	# 10	# 12	# 16	# 20	# 25	# 32
F1a	8	10	27000	B500B	0,617	16,659			133,27					
F5a	100	12	1900	B500B	0,888	1,687			168,72					
F5b	115	12	2160	B500B	0,888	1,918			220,58					
F12a	115	8	1100	B500B	0,395	0,435			49,97					
RAZEM wg średnic [kg]					0,0	0,0	50,0	133,3	389,3	0,0	0,0	0,0	0,0	0,0
RAZEM dla elementu [kg]					572,5									
Masa dla elementów w ilości 1 sztuk					572,5									



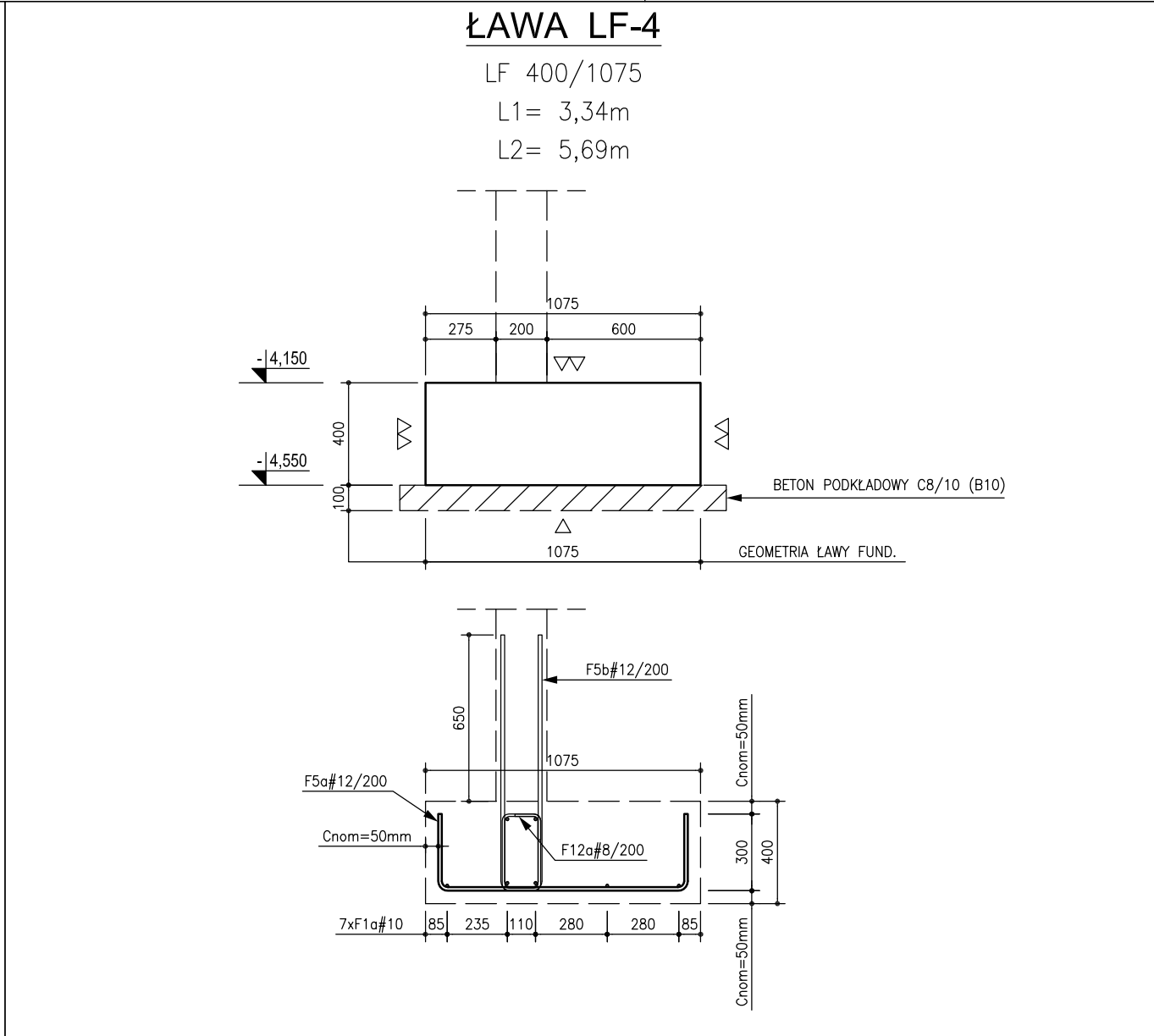
ELEMENT										
SYMBOL ELEMENTU		ILOSC	TYP	WYSOKOSC	SZEROKOSC	DŁUGOSC	A	B	C	D
LF	3	1	LF	400	800	45150				
M3	T	DŁUGOSC CAŁKOWITA		FORMA		RYSUNEK ZBROJENIA CAŁKOWITEGO				
14,448	36,12	45150				—				



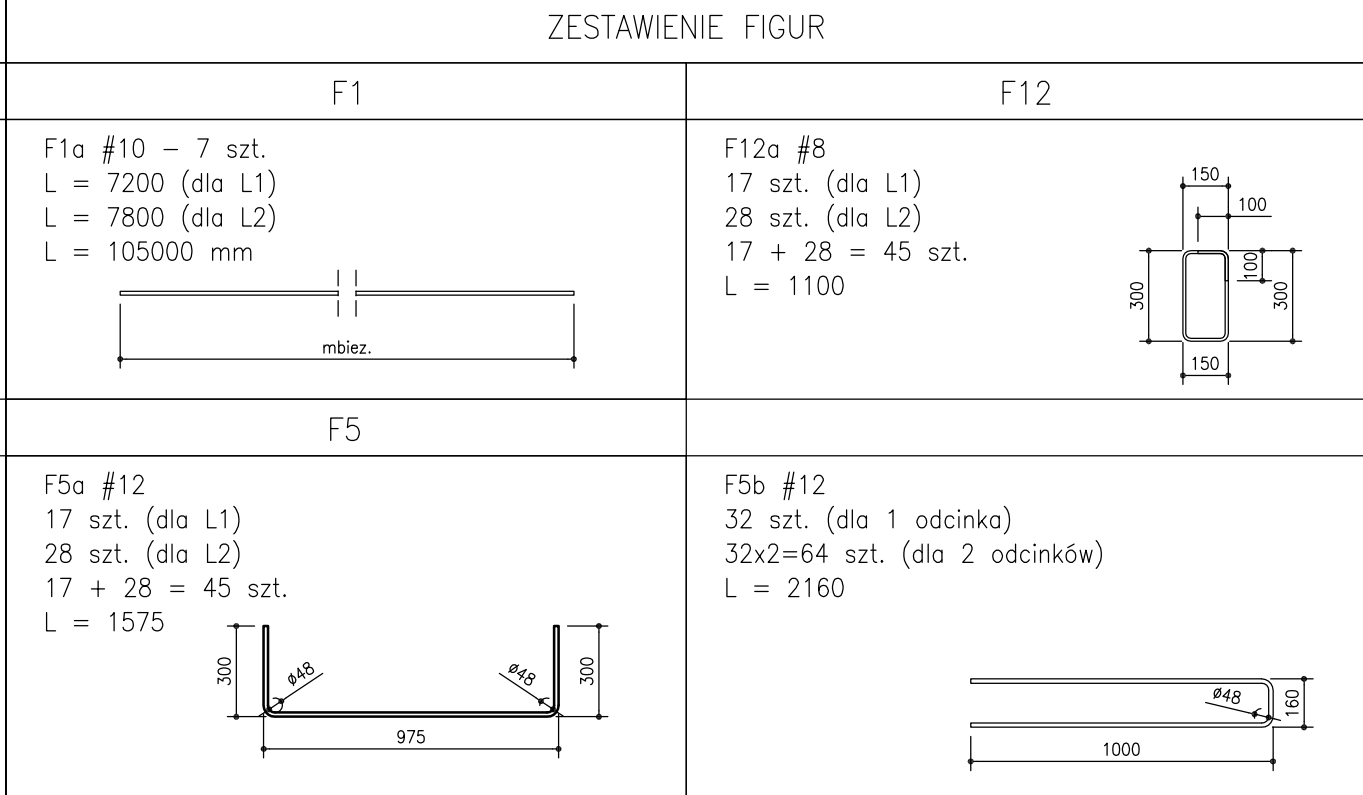
Data utw orzenia: **2017-02-21**
Rew izja:
Numer projektu **60515**

NAZWA ELEMENTU : LF-3 LF 400 / 800				RYSUNEK NR 60515/720
ILOŚĆ ELEMENTÓW : 1 szt.				
TABELA ZMIAN	Rew izja	Data	Opis zmiany	

STAL ZBROJENIOWA														
Nr pręta	Ilość [szt]	φ [mm]	Długość [mm]	Stal	Masa									
					jeden. [kg]	1 szt. [kg]	Całkow ita dla średnicy [kg]							
							# 6	# 8	# 10	# 12	# 16	# 20	# 25	# 32
F1a	6	10	66000	B500B	0,617	40,722			244,33					
F5a	225	12	1300	B500B	0,888	1,154			259,74					
F5b	320	12	2160	B500B	0,888	1,918			613,79					
F12a	320	8	1100	B500B	0,395	0,435			139,04					
RAZEM wg średnic [kg]					0,0	139,0	244,3	873,5	0,0	0,0	0,0	0,0	0,0	0,0
RAZEM dla elementu [kg]					1256,9									
Masa dla elementów w ilości 1 sztuk					1256,9									



ELEMENT										
SYMBOL ELEMENTU		ILOSC	TYP	WYSOKOSC	SZEROKOSC	DŁUGOSC	A	B	C	D
LF	4	1	LF	400	1075	9030				
M3	T	DŁUGOSC CAŁKOWITA		FORMA		RYSUNEK ZBROJENIA CAŁKOWITEGO				
3,883	9,708	9030				—				



Data utw orzenia: **2017-02-21**
Rew izja:
Numer projektu **60515**

NAZWA ELEMENTU : LF-4 LF 400 / 1075				RYSUNEK NR 60515/720
ILOŚĆ ELEMENTÓW : 1 szt.				
TABELA ZMIAN	Rew izja	Data	Opis zmiany	

STAL ZBROJENIOWA														
Nr pręta	Ilość [szt]	φ [mm]	Długość [mm]	Stal	Masa									
					jeden. [kg]	1 szt. [kg]	Całkow ita dla średnicy [kg]							
							# 6	# 8	# 10	# 12	# 16	# 20	# 25	# 32
F1a	7	10	105000	B500B	0,617	64,785			453,50					
F5a	45	12	1575	B500B	0,888	1,399			62,94					
F5b	64	12	2160	B500B	0,888	1,918			122,76					
F12a	45	8	1100	B500B	0,395	0,435			19,55					
RAZEM wg średnic [kg]					0,0	19,6	453,5	185,7	0,0	0,0	0,0	0,0	0,0	0,0
RAZEM dla elementu [kg]					658,7									
Masa dla elementów w ilości 1 sztuk					658,7									

BETON PODSTAWOWY:
ŁAWY FUNDAMENTOWE:
C30/37 (B37),
Cnom=50mm
BETON PODKŁADOWY:
C8/10 (B10)

KLASA ŚRODOWISKA:
ŁAWY FUND.: XC4.

STAL ZBROJENIOWA:
B500B lub równoważna.

UWAGI:
01. RYSUNEK ROZPATRYWAĆ ŁĄCZNIE Z RYSUNKAMI POZOSTAŁYCH POZIOMÓW ORAZ BRANŻ.
02. USYTUOWANIE ŁAW WG RYSUNKÓW ZŁOŻENIOWYCH.
04. GRUNT POD FUNDAMENTEM POWINIEN ZOSTAĆ ODEBRANY PRZEZ UPRAWNIIONEGO GEOTECHNIKA.
05. ZBROJENIE PODŁUŻNE ŁAW PRZECIĄGAŃ PRZEZ PROJEKTOWANE STOPY FUNDAMENTOWE.
06. ZBROJENIE TRZPIENI DOWIĄZAĆ DO ZBROJENIA DOLNEGO ŁAW FUNDAMENTOWYCH.

Budowa stadionu piłkarskiego (na terenie istniejącego stadionu) przy ulicy Struga w Radomlu

część działki nr ewid. 78 przy ul.Andrzeja Struga / 11 Listopada i część działki nr ewid. 81 przy ul. Stanisława Zbrowskiego

Investor
Miejski Ośrodek Sportu i Rekreacji w Radomiu Sp. z o.o. ul. Gabriela Narutowicza 9, 26-600 Radom

Projektant
ROSA BUD
ROGA-BUD S.A.
26-600 RADOM, ul. Gołkows 5/7
tel: (048) 384 55 95, fax: 384 55 90
www.rosabud.pl email: rosabud@rosabud.pl

WOJCIECH GĘSIĄK
STUDIO ARCHYTEKTONICZNE
26-600 RADOM, ul. Chłobęckiego 25
tel: (048) 384 55 95, fax: 384 55 90
www.wgstudio.pl
e-mail: wgstudio@wgstudio.pl fax: (048) 384 55 90

Branża: KONSTRUKCJA Stadium dokumentu: PROJEKT WYKONAWCZY

Projektant: mgr inż. Norbert Wysocki SWK/0066/POOK/08

Zespół projektowy: tech. Mariusz Tymoszek inż. Mateusz Prokop mgr inż. Jakub Daniłowski mgr inż. Piotr Orłowski

Sprawdzający: mgr inż. Mariusz Łęgowski MAZ/0008/POOK/06

Treść rysunku
RYSUNEK ŁAW FUNDAMENTOWYCH: LF-1, LF-2, LF-3, LF-4.

Data: LUTY 2017 Skala: 1:25
Nr projektu